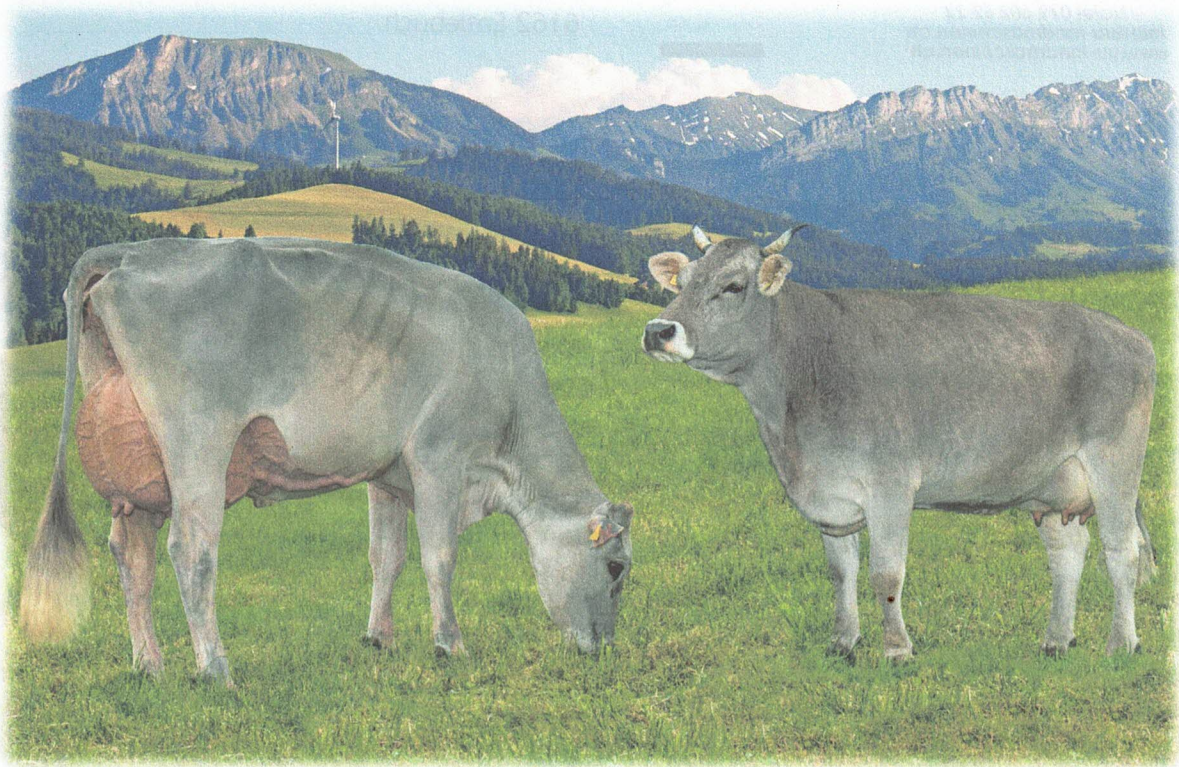


# Rangliste

Jubiläumsschau 125 Jahre

Braunviehzuchtgenossenschaft Entlebuch

5. Oktober 2021



**Wanderpreisspender**

Familie Dahinden, Alp

Ueli Renggli, Widen

Roland Vogel, Hof

**Preisspender Höchste Lebensleistung**

Josef Hofstetter, Feldweid

**Abteilung 17a: OB Jüngere Rinder**

Experte: Stefan Hodel

1	277	CH 120.1383.9313.2	ABBA	19.11.2019	ARCAS	Duss Martin, Entlenmoos
2	278	CH 120.1470.2886.5	JULIA	19.11.2019	JORI	Duss Martin, Entlenmoos
3	269	CH 120.1403.3893.0	ROMINA	09.01.2020	RUBIN	Duss Martin, Entlenmoos
4	275	CH 120.1422.0853.8	UMA	05.12.2019	URAN	Trüb Hans, Haselegg
5	265	CH 120.1525.8455.4	RUBINA	27.01.2020	RUBIO	Renggli Ueli, Widen
6	268	CH 120.1515.1333.3	KRISTEL	19.01.2020	MINOR	Hofstetter Hansruedi, Blattegg
7	279	CH 120.1526.7215.2	EDELWEIS	17.11.2019	JORAT	Duss Martin, Entlenmoos
8	274	CH 120.1464.6653.8	FINK	06.12.2019	RONNY	Duss Martin, Entlenmoos
9	266	CH 120.1557.2287.8	MUSKAT	27.01.2020	MALIK	Renggli Ueli, Widen
10	273	CH 120.1436.2490.0	ULANKA	19.12.2019	UDO	Vogel Roland, Hof
11	270	CH 120.1373.9339.3	RUBINA	08.01.2020	RUBIO	Duss Martin, Entlenmoos
12	276	CH 120.1529.1145.9	ASCONA	04.12.2019	ADI	Bieri Ueli, Münenberg
13	267	CH 120.1506.6351.0	FEE	20.01.2020	THEO	Duss Martin, Entlenmoos
14	272	CH 120.1330.6136.4	JANINA	27.12.2019	JORAT	Duss Martin, Entlenmoos

**Abteilung 17b: OB Ältere Rinder**

Experte: Paul Caduff

1	284	CH 120.1422.0852.1	HAUTAMAEKI	09.09.2019	HAKON	Trüb Hans, Haselegg
2	285	CH 120.1452.1108.5	VERONA-ET	07.09.2019	VERO	Duss Martin, Entlenmoos
3	287	CH 120.1467.3177.3	CINDY	03.09.2019	ESCHER-ET	Duss Martin, Entlenmoos
4	283	CH 120.1506.9367.8	RAHEL	06.10.2019	RUBIN	Trüb Hans, Haselegg
5	281	CH 120.1404.1577.8	EMA	08.10.2019	VERO U-BACH	Duss Martin, Entlenmoos
6	291	CH 120.1373.9335.5	MARGRITLI	15.06.2019	MINOR	Trüb Beda, Haselegg
7	290	CH 120.1383.9305.7	RAGUSA	03.08.2019	RUBIO	Duss Martin, Entlenmoos
8	282	CH 120.1437.2947.6	WOLGA	07.10.2019	ORBITER	Achermann Patrick, Grosswiden
9	288	CH 120.1494.2171.8	KATARINA	20.08.2019	ARCAS	Duss Martin, Entlenmoos
10	294	CH 120.1494.3277.6	LIRA	19.04.2019	LORENTO	Vogel Roland, Hof
12	292	CH 120.1475.4797.7	ALENKA	02.05.2019	ARTOS	Brun Julius, Wilzigen
13	280	CH 120.1467.3681.5	MARILLE	12.10.2019	HAKON	Duss Martin, Entlenmoos
14	286	CH 120.1464.7544.8	WINOVA	03.09.2019	MARS	Hofstetter Hansruedi, Blattegg
15	289	CH 120.1490.8578.1	SELINA	19.08.2019	WINZER	Duss Martin, Entlenmoos
16	293	CH 120.1499.5767.5	LARA	23.04.2019	LARS	Achermann Patrick, Grosswiden

**Abteilung 18: OB Erst- und Zweitmelkkühe (Galt- und Melkkühe)**

Experte: Stefan Hodel

1	306	CH 120.1412.1090.7	JOBA	12.07.2018	JORAT	Felder Niklaus, Untermosigen
2	317	CH 120.1262.0860.8	RICOLA	10.12.2016	ROY	Renggli Ueli, Widen
3	302	CH 120.1397.3704.1	VINA	06.10.2018	VIKTOR-ET	Bieri Ueli, Münenberg
4	298	CH 120.1383.9288.3	ASCONA	21.03.2019	ARCAS	Duss Martin, Entlenmoos
5	309	CH 120.1275.9544.8	REZIA	11.01.2018	VERO U-BACH	Trüb Hans, Haselegg
6	310	CH 120.1357.9400.0	HAPPY	26.12.2017	HARLEI	Renggli Ueli, Widen
7	301	CH 120.1401.7157.5	WICKY	10.10.2018	ORANDO	Achermann Patrick, Grosswiden
8	307	CH 120.1388.4172.5	GEMSE	08.03.2018	VERO U-BACH	Hofstetter Hansruedi, Blattegg
9	315	CH 120.1325.3747.1	MAEDI	21.09.2017	MANO	Bieri Ueli, Münenberg
10	300	CH 120.1464.7525.7	ERIKA	01.12.2018	ARCAS	Hofstetter Hansruedi, Blattegg
11	312	CH 120.1325.3751.8	MIRTA	08.11.2017	MANO	Bieri Ueli, Münenberg
12	311	CH 120.1357.9393.5	ORLANDA	27.11.2017	ORELIO	Renggli Ueli, Widen

13	297	CH 120.1474.1369.2	BEA	24.03.2019	VENNER	Felder Niklaus, Untermosigen
14	299	CH 120.1469.9711.7	JUWEL	05.12.2018	JUWEL	Hofstetter Toni, Rengg
15	318	CH 120.1182.8132.9	WOLGA	24.12.2015	WINZER	Brun Julius, Wilzigen
16	304	CH 120.1398.1077.5	VANNY	30.09.2018	VAJAO	Hofstetter Toni, Rengg
17	316	CH 120.1244.6799.1	PANDA	25.02.2017	ORLANDO	Duss Adolf, Stalden
18	308	CH 120.1412.1088.4	BELINDA-OB	31.01.2018	ORANDO	Felder Niklaus, Untermosigen
19	305	CH 120.1397.3701.0	VENTOSA	16.09.2018	VIKTOR-ET	Bieri Ueli, Münenberg

**Abteilung 19: OB Drittmelk und folgende Laktationen (Galt- und Melkkühe)**

Experte: Paul Caduff

1	329	CH 120.1034.6332.7	WANDA	30.08.2012	WILLIAM	Renggli Ueli, Widen
2	321	CH 120.1226.2964.3	GLOEGGLI	07.08.2016	LORDAN	Hofstetter Hansruedi, Blattegg
3	325	CH 120.1157.3715.7	GOLDINA	25.06.2015	URAN	Hofstetter Hansruedi, Blattegg
4	319	CH 120.1316.5535.0	GERDA	15.10.2016	GOLD	Hofstetter Hansruedi, Blattegg
5	326	CH 120.1125.5416.0	VANESSA	31.10.2014	VORAN	Renggli Ueli, Widen
6	324	CH 120.1252.0061.0	ROXANA	18.09.2015	RUBIN	Bieri Ueli, Münenberg
7	322	CH 120.1238.1299.0	BRUNA	04.01.2016	RISS	Felder Niklaus, Untermosigen
8	320	CH 120.1252.0074.0	HIMBA	07.10.2016	HOSLI	Bieri Ueli, Münenberg
9	330	CH 120.0957.3109.1	JANKA	02.02.2012	HELD	Brun Julius, Wilzigen
10	323	CH 120.1226.2953.7	WINETTA	28.12.2015	ELDOR	Hofstetter Hansruedi, Blattegg
11	331	CH 120.0910.3416.5	LOEKLI	07.08.2011	LEVIN	Bieri Ueli, Münenberg
12	328	CH 120.1028.6779.9	GREDE	24.10.2012	VINZ	Brun Julius, Wilzigen

**Kälberwettbewerb**

Jury: Andrea Furrer und Kilian Pfulg

	TVD Nr.	Name Kalb	Geb. Datum	Jg. JungzüchterIn	JungzüchterIn
	CH 120.1616.5050.9	ALPINA	14.05.2021	2007	Leandra Achermann
	CH 120.1640.9026.5	JANA	02.05.2021	2011	Simon Achermann
	CH 120.1624.0346.3	BAGHIRA	10.02.2021	2017	Livia Duss
	CH 120.1619.1980.4	BROWNIE	28.07.2021	2017	Noah Hofstetter
	CH 120.1410.1922.7	CARLANDA	05.07.2021	2012/2017	Janik und Elin Vogel
	CH 120.1410.1924.1	AMONA	09.09.2021	2014	Manuel Vogel
	CH 120.1606.0123.6	ALPENROSE	04.05.2021	2008/2010	Seline und Miachael Renggli
	CH 120.1606.0135.9	ARNIKA	03.09.2021	2014	Henry Sempach
	CH 120.1592.0951.1	SULEIKA	07.08.2021	2015	Janis Stadelmann
	CH 120.1606.3002.1	HOLIDAY	13.03.2021	2009	Silvan Schärli
	CH 120.1606.3006.9	HAPPY	27.04.2021	2012/2015	Eliane und Manuel Schärli
	CH 120.1633.1955.8	BIANCA	13.08.2021	2009	Jasmin und Céline Felder
	CH 120.1351.0314.7	TULPE	11.03.2021	2008	Kay Amstutz

**Abteilung 1: Jüngere Kälber**

Experte: Paul Caduff

1	3	CH 120.1540.8294.2	BAMBI	15.01.2021	BARCA	Dahinden Josef, Alp
2	12	CH 120.1490.6392.5	POESIE	20.11.2020	O MALLEY	Felder Bernhard, Bachwil
3	4	CH 120.1540.8293.5	PAMELA	11.01.2021	PHIL	Dahinden Josef, Alp
4	2	CH 120.1619.1969.9	LEISA	18.01.2021	LUKAKU	Hofstetter Marco, Feldweid
5	6	CH 120.1522.8678.6	BALANCE	24.12.2020	BLOOMING-ET	Felder Franz, Oberfuhren
6	5	CH 120.1619.1967.5	JAMAICA	02.01.2021	JAGUAR-ET	Hofstetter Marco, Feldweid
7	11	CH 120.1522.8677.9	MOLDAU	21.11.2020	MORILLO	Felder Franz, Oberfuhren
8	15	CH 120.1595.0402.9	OLIVIA	13.11.2020	O MALLEY	Bieri Reto, Schluchen
9	16	CH 120.1594.0236.3	LAURINE	08.11.2020	CALVIN-ET	Brun Josef, Fuchsschnellen
10	8	CH 120.1595.0405.0	NORA	12.12.2020	NELLO	Bieri Reto, Schluchen
11	10	CH 120.1391.7749.6	ERNA	07.12.2020	ELMSTAR	Stadelmann Hubert, Zeugweid

**Abteilung 2: Ältere Kälber**

Experte: Stefan Hodel

1	29	CH 120.1530.5729.3	SANTANA ROS	20.08.2020	BLOOMING-ET	Schacher Daniel, Bramboden
2	28	CH 120.1551.9620.4	AMBER	03.09.2020	BARCA	Schacher Daniel, Bramboden
3	32	CH 120.1496.0631.3	GINA	13.08.2020	BARCA	Sempach Matthias, Vorderbrunnen
4	19	CH 120.1538.8599.5	BOMBE	27.10.2020	BARCA	Hofstetter Marco, Feldweid
5	34	CH 120.1572.1585.9	SVENJA	08.08.2020	LEOPOLD	Duss Dominik, Siteberg
6	24	CH 120.1522.8672.4	LOLITA	15.09.2020	LENNOX	Felder Franz, Oberfuhren
7	26	CH 120.1540.8285.0	BRUNA	12.09.2020	BRICE-ET	Dahinden Josef, Alp
8	23	CH 120.1451.9959.8	NENA	18.09.2020	NELLO	Schacher Daniel, Bramboden
9	30	CH 120.1538.8592.6	BABY	15.08.2020	BRICE-ET	Hofstetter Marco, Feldweid
10	31	CH 120.1545.8379.1	FRANCHESCA	13.08.2020	BARCA	Hofstetter Marco, Feldweid
11	18	CH 120.1606.2992.6	GRENADA	29.10.2020	BRICE-ET	Banz Fredy, Obflüh
12	33	CH 120.1522.8667.0	BARONESSE	10.08.2020	BRICE-ET	Felder Franz, Oberfuhren
13	22	CH 120.1565.9360.6	JACIRA	27.09.2020	ARCAS	Giger Beat, Entlenstalden
14	21	CH 120.1538.8596.4	EMMA	02.10.2020	ELMSTAR	Hofstetter Marco, Feldweid
15	20	CH 120.1551.5234.7	KENIA	13.10.2020	HAEGAR	Müller Heini, Oberschwand

**Abteilung 3: Jüngere Maisen**

Experte: Paul Caduff

1	37	CH 120.1538.8589.6	HANNA	23.07.2020	HOLDRIO	Hofstetter Marco, Feldweid
2	44	CH 120.1538.8582.7	BONITA	22.04.2020	BARCA	Hofstetter Marco, Feldweid
3	43	CH 120.1538.8583.4	LUNA	29.04.2020	LENNOX	Hofstetter Marco, Feldweid
4	40	CH 120.1540.1014.3	GLENA	11.07.2020	HUGE SG-ET	Banz Fredy, Obflüh
5	47	CH 120.1551.9658.7	LUXUS	12.03.2020	GLENWOOD-ET	Brun Josef, Fuchsschnellen
6	45	CH 120.1490.6387.1	PARIS	16.04.2020	PAYSSLI-ET	Felder Bernhard, Bachwil
7	51	CH 120.1452.3443.5	BONITA	01.03.2020	BLOOMING-ET	Felder Bernhard, Bachwil
8	41	CH 120.1538.8586.5	LISS	09.06.2020	LENNOX	Hofstetter Marco, Feldweid
9	48	CH 120.1391.7744.1	LINDA	11.03.2020	LENNOX	Stadelmann Hubert, Zeugweid
10	35	CH 120.1577.3317.9	BRENDA	25.07.2020	BENDER-ET	Brun Julius, Wilzigen

**Abteilung 4: Ältere Maisen**

Experte: Stefan Hodel

1	64	CH 120.1529.6075.4	LEILA	10.12.2019	CALVIN-ET	Brun Josef, Fuchsschnellen
2	54	CH 120.1538.8578.0	HEXI	12.02.2020	HOLDRIO	Hofstetter Marco, Feldweid
3	70	CH 120.1529.6061.7	LOTTI	15.11.2019	CALVIN-ET	Brun Josef, Fuchsschnellen
4	67	CH 120.1488.4475.4	ILENA	22.11.2019	LENNOX	Dahinden Josef, Alp
5	61	CH 120.1551.9647.1	LARISA	13.01.2020	CALVIN-ET	Brun Josef, Fuchsschnellen
6	66	CH 120.1529.6064.8	LIBUSSA	23.11.2019	CALVIN-ET	Brun Josef, Fuchsschnellen
7	53	CH 120.1452.3442.8	PHILOMENA	27.02.2020	PAYSSLI-ET	Felder Bernhard, Bachwil
8	56	CH 120.1391.7743.4	NELLI	09.02.2020	NELLO	Stadelmann Hubert, Zeugweid
9	62	CH 120.1436.8146.0	TORIA	08.01.2020	TORRES-ET	Renggli Christoph, Kirchfeld
10	55	CH 120.1530.6832.9	SABRINA	12.02.2020	SUPERSTAR	Bieri Reto, Schluchen
11	63	CH 120.1529.6076.1	LIESEL	19.12.2019	TORRES-ET	Brun Josef, Fuchsschnellen
12	58	CH 120.1538.8577.3	SUNNY	07.02.2020	SALOMON	Hofstetter Marco, Feldweid
13	68	CH 120.1410.1903.6	LADINA	20.11.2019	LENNOX	Vogel Roland, Hof
14	60	CH 120.1448.1955.8	BLUEEMLI	19.01.2020	BLUEM-BOY	Duss Martin, Entlenmoos
15	57	CH 120.1488.5311.4	SINA	09.02.2020	SIMBABOY	Thalmann Beat, Oberlehn

**Abteilung 5: Jüngere Rinder**

Experte: Paul Caduff

1	87	CH 120.1509.7928.4	SIMBA	31.08.2019	SIMBABOY	Hofstetter Marco, Feldweid
2	77	CH 120.1466.4572.8	PAULA	16.10.2019	PIERO	Bieri Reto, Schluchen
3	74	CH 120.1509.7937.6	LEILA	19.10.2019	LENNOX	Hofstetter Marco, Feldweid
4	78	CH 120.1529.6051.8	LOUANE	14.10.2019	CALVIN-ET	Brun Josef, Fuchsschnellen
5	72	CH 120.1529.6060.0	LUCI	08.11.2019	CALVIN-ET	Brun Josef, Fuchsschnellen
6	84	CH 120.1457.4475.0	ELISA	13.09.2019	CALVIN-ET	Brun Josef, Fuchsschnellen
7	83	CH 120.1422.2199.5	ARKTIS	14.09.2019	ANIBAL-ET	Felder Adrian, Feldhof
8	82	CH 120.1416.2209.0	ODINA	24.09.2019	ODIN	Müller Andreas, Mühlacher
9	85	CH 120.1466.4567.4	SARAH	09.09.2019	SIMBABOY	Bieri Reto, Schluchen
10	79	CH 120.1422.2202.2	ASTORIA	13.10.2019	AMIR	Felder Adrian, Feldhof
11	73	CH 120.1529.6059.4	LADINA	03.11.2019	CALVIN-ET	Brun Josef, Fuchsschnellen
12	75	CH 120.1529.6052.5	REINA	19.10.2019	CALVIN-ET	Brun Josef, Fuchsschnellen
13	86	CH 120.1387.5018.8	KIRA	02.09.2019	HIGHLIGHT-ET	Vogel Roland, Wilzigen
14	76	CH 120.1533.6014.0	LUNA	18.10.2019	LENNOX	Vogel Roland, Wilzigen
15	80	CH 120.1509.7934.5	BRENDA	12.10.2019	BIG BANG	Hofstetter Marco, Feldweid

**Abteilung 6: Mittlere Rinder**

Experte: Stefan Hodel

1	98	CH 120.1509.7917.8	BEAUTY	13.06.2019	BOSS	Hofstetter Marco, Feldweid
2	94	CH 120.1509.7923.9	HOLY	24.07.2019	HAEGAR	Hofstetter Marco, Feldweid
3	104	CH 120.1411.4791.3	BLONDI	25.01.2019	BIVER	Felder Franz, Oberfuhren
4	103	CH 120.1467.1953.5	HAILEY	19.02.2019	HIGHLIGHT-ET	Dahinden Josef, Alp
5	100	CH 120.1440.5590.1	PINEY	21.03.2019	PIERO	Vogel Josef, Pfennigloch
6	97	CH 120.1483.8240.9	BIANCA	08.07.2019	BLUEM-BOY	Brun Julius, Wilzigen
7	92	CH 120.1509.7924.6	SELINA	30.07.2019	SASCHA	Hofstetter Marco, Feldweid
8	105	CH 120.1410.1895.4	BELINDA	11.01.2019	BENISSIMO	Vogel Roland, Hof
9	101	CH 120.1236.6479.7	TAMARA	12.03.2019	CADENCE-ET	Vogel Roland, Wilzigen
10	95	CH 120.1440.5594.9	BLAIR	16.07.2019	BOSS	Vogel Josef, Pfennigloch

**Abteilung 7: Ältere Rinder**

Experte: Paul Caduff

1	108	CH 120.1410.1893.0	ALESSIA	18.12.2018	AMIR	Vogel Roland, Hof
2	119	CH 120.1410.1891.6	AMIRA	19.10.2018	AMIR	Vogel Roland, Hof
3	110	CH 120.1466.4560.5	PHILLA	09.12.2018	PHIL	Bieri Reto, Schluchen
4	120	CH 120.1410.1889.3	GARDENA	16.10.2018	GENOX-BOY	Vogel Roland, Hof
5	118	CH 120.1407.8240.5	BEATRICE	01.11.2018	BIVER	Bieri Reto, Schluchen
6	112	CH 120.1457.4458.3	LORETTA	04.12.2018	PHIL	Brun Josef, Fuchsschnellen
7	114	CH 120.1457.4457.6	REILINDE	21.11.2018	BLOOMING-ET	Brun Josef, Fuchsschnellen
8	122	CH 120.1410.1888.6	GILBERTA	03.10.2018	GENOX-BOY	Vogel Roland, Hof
9	113	CH 120.1457.4455.2	LAWINIA	24.11.2018	CALVIN-ET	Brun Josef, Fuchsschnellen
10	296	CH 120.1411.8222.8	MALOJA	23.10.2018	HAKON	Brun Julius, Wilzigen
11	115	CH 120.1457.4451.4	EDELWEIS	08.11.2018	CALVIN-ET	Brun Josef, Fuchsschnellen
12	121	CH 120.1414.4728.0	HELLA	09.10.2018	ANIBAL-ET	Portmann Rolf, Kleinfeldiweid
13	107	CH 120.1410.1894.7	HALMA	23.12.2018	HIGHLIGHT-ET	Vogel Roland, Hof

**Abteilung 8: Erstmelkkühe gekalbt bis 20.6.21**

Experte: Paul Caduff

1	131	CH 120.1457.4447.7	LEA	01.11.2018	BLOOMING-ET	Brun Josef, Fuchsschnellen
2	127	CH 120.1425.9816.5	SELINA	16.11.2018	SUPERSTAR	Dahinden Josef, Alp
3	130	CH 120.1452.4082.5	CORA	06.11.2018	CAPUCINO	Hofstetter Marco, Feldweid
4	124	CH 120.1484.5821.0	RAILA	28.03.2019	PIERO	Stadelmann Kurt, Mätteli
5	150	CH 120.1450.5669.3	LARA	01.11.2018	LENNOX	Sempach Matthias, Vorderbrunnen
6	128	CH 120.1403.4033.9	SULEIKA	08.11.2018	SUPERSTAR	Bachmann Beat, Blattighüsli
7	133	CH 120.1412.1089.1	JAU	18.06.2018	LENNOX	Felder Niklaus, Untermosigen
8	126	CH 120.1428.0160.9	ANABEL	14.12.2018	LENNOX	Stadelmann Kurt, Mätteli
9	134	CH 120.1314.9759.2	BONNIE	17.01.2018	BIVER	Hofstetter Marco, Feldweid
10	136	CH 120.1393.1359.7	LUINA	18.11.2017	BLOOMING-ET	Brun Josef, Fuchsschnellen
11	125	CH 120.1301.1202.1	BAHAMA	15.01.2019	BLOOMING-ET	Thalmann Beat, Oberlehn
12	129	CH 120.1324.7605.3	ARNIKA	06.11.2018	TURAYO	Renggli Christian, Baumgarten
13	137	CH 120.1232.1416.9	BOIKA	05.09.2017	MARKUS	Vogel Roland, Hof
14	132	CH 120.1467.1941.2	LEONIE	24.09.2018	LENNOX	Dahinden Josef, Alp

**Abteilung 9: Erstmelkkühe gekalbt ab 8.7.21**

Experte: Stefan Hodel

1	142	CH 120.1484.5819.7	PEPITA	26.03.2019	HAEGAR	Stadelmann Kurt, Mätteli
2	139	CH 120.1495.9677.5	SILVANA	27.07.2019	SASCHA	Gasser Josef, Ennetemmen
3	143	CH 120.1452.4091.7	BEVERLYN	11.03.2019	BIVER	Hofstetter Marco, Feldweid
5	141	CH 120.1509.7916.1	PHILADELPHIA	11.06.2019	PHIL	Hofstetter Marco, Feldweid
5	145	CH 120.1446.2277.6	FANNY	20.02.2019	BENDER-ET	Banz Fredy, Obflüh
6	148	CH 120.1411.4790.6	CHARISMA	31.12.2018	CANYON	Felder Franz, Oberfuhren
7	116	CH 120.1381.1256.6	NUBIA	06.11.2018	NORWIN	Brun Jonas, Oberfeld
8	151	CH 120.1393.1376.4	LEIA	02.09.2018	ANIBAL-ET	Brun Josef, Fuchsschnellen
9	149	CH 120.1467.1946.7	LINA	27.11.2018	LENNOX	Dahinden Josef, Alp
10	152	CH 120.1411.4783.8	LEILA	01.09.2018	LENNOX	Felder Franz, Oberfuhren
11	144	CH 120.1474.1368.5	LENORA	25.02.2019	LENNOX	Felder Niklaus, Untermosigen

**Abteilung 10: Zweitmelkkühe**

Experte: Stefan Hodel

1	171	CH 120.1351.7190.0	DALLAS	31.07.2017	ALINO	Banz Fredy, Obflüh
2	156	CH 120.1412.4245.8	POLLY	25.01.2018	PHIL	Gasser Josef, Ennetemmen
2	161	CH 120.1386.1811.2	PIROSKA	22.11.2017	PHIL	Gasser Josef, Ennetemmen
3	159	CH 120.1338.1703.9	PISA	27.12.2017	PHIL	Dahinden Josef, Alp
4	172	CH 120.1309.6660.0	BEVERLY	03.06.2017	BIVER	Felder Toni, Obergraben
6	157	CH 120.1314.9757.8	BLUME	08.01.2018	BALBOA	Felder Niklaus, Untermosigen
7	163	CH 120.1277.0051.4	PANDORA	08.11.2017	PHIL	Felder Franz, Oberfuhren
8	166	CH 120.1386.1801.3	CALANDA	23.09.2017	CALVIN-ET	Gasser Josef, Ennetemmen
9	176	CH 120.1254.2573.0	LOBELIA	01.11.2016	BLOOMING-ET	Brun Josef, Fuchsschnellen
10	162	CH 120.1391.7714.4	TANJA	12.11.2017	TENNDITH	Stadelmann Hubert, Zeugweid
11	169	CH 120.1321.7671.7	ENZIAN	09.09.2017	BLOOMING-ET	Brun Josef, Fuchsschnellen
12	155	CH 120.1391.7720.5	LIVIA	05.03.2018	LORENTO	Stadelmann Hubert, Zeugweid
13	174	CH 120.1279.8603.1	LERINA	12.01.2017	CALVIN-ET	Brun Josef, Fuchsschnellen
14	158	CH 120.1285.1066.2	ORLANDA	03.01.2018	ORANDO	Müller Andreas, Mühlacher
15	170	CH 120.1333.3347.8	BOUNTY	24.08.2017	BIVER	Brun Jonas, Oberfeld
16	175	CH 120.1289.4514.3	GOYA	28.11.2016	GENOX-BOY	Felder Adrian, Feldhof
17	168	CH 120.1289.4531.0	HERA	11.09.2017	HAEGAR	Felder Adrian, Feldhof
18	167	CH 120.1191.4529.3	BIONDA	19.09.2017	BLOOMING-ET	Vogel Roland, Hof
19	154	CH 120.1414.7962.5	MARIA	16.03.2018	SALOMON	Schärli Ueli, Schwanderholz
20	173	CH 120.1289.4525.9	BLUE	09.05.2017	BLOOMING-ET	Felder Adrian, Feldhof

**Abteilung 11: Junge Galtkühe, bis 5 Jahre alt**

Experte: Stefan Hodel

1	182	CH 120.1418.7329.4	JEYLIN	30.04.2018	BIVER	Hofstetter Marco, Feldweid
2	185	CH 120.1191.4534.7	BIANCA	25.12.2017	BLOOMING-ET	Vogel Roland, Hof
3	187	CH 120.1393.1355.9	LANIA	01.11.2017	ARROW	Brun Josef, Fuchsschnellen
4	188	CH 120.1191.4530.9	BONITA	07.10.2017	BLOOMING-ET	Vogel Roland, Hof
5	181	CH 120.1418.7332.4	SUN	06.06.2018	SALOMON	Hofstetter Marco, Feldweid
6	179	CH 120.1418.7338.6	KENDY	10.08.2018	BIVER	Hofstetter Marco, Feldweid
7	177	CH 120.1452.4072.6	SILVY	24.09.2018	SALOMON	Hofstetter Marco, Feldweid
8	178	CH 120.1418.7339.3	KALINKA	10.08.2018	BIVER	Hofstetter Marco, Feldweid
9	184	CH 120.1393.1374.0	LAURENZIA	09.04.2018	BENDER-ET	Brun Josef, Fuchsschnellen
10	190	CH 120.1321.7649.6	LONDON	21.11.2016	ARROW	Brun Josef, Fuchsschnellen
11	183	CH 120.1428.0145.6	ASHLEY	30.04.2018	CALVIN-ET	Stadelmann Kurt, Mätteli
12	193	CH 120.1291.2927.6	JESSICA	16.11.2016	JAGUAR-ET	Renggli Christian, Baumgarten
13	194	CH 120.1261.7851.2	BRAVA	20.10.2016	BIVER	Portmann Rolf, Kleinfeldweid
14	191	CH 120.1191.4519.4	JOYA	20.11.2016	JAN	Vogel Roland, Hof

**Abteilung 12: Drittmelkkühe**

Experte: Paul Caduff

1	200	CH 120.1314.9720.2	AMBER	25.10.2016	ARROW	Hofstetter Marco, Feldweid
2	204	CH 120.1253.8363.4	NEWYORK	03.08.2016	CALVIN-ET	Hofstetter Marco, Feldweid
3	198	CH 120.1290.0234.0	CAROLA	30.11.2016	GUSTI-ET	Banz Fredy, Obflüh
4	211	CH 120.1252.0570.7	WALLY	03.10.2015	BLOOMING-ET	Marbacher Roman, Nolle
5	210	CH 120.1254.2547.1	LAWENDA	23.10.2015	BLOOMING-ET	Brun Josef, Fuchsschnellen
6	205	CH 120.1263.3844.2	BONITA	23.04.2016	BLOOMING-ET	Dahinden Josef, Alp
7	203	CH 120.1311.8159.0	ANDORA	21.09.2016	JONGLEUR-ET	Stadelmann Kurt, Mätteli
8	206	CH 120.1202.1279.3	GIN	09.01.2016	GUSTI-ET	Felder Adrian, Feldhof
9	196	CH 120.1325.3768.6	RITA	17.01.2017	SANTIAGO	Schärli Ueli, Schwanderholz
10	202	CH 120.1311.8161.3	PAULA	06.10.2016	BLOOMING-ET	Stadelmann Kurt, Mätteli
11	212	CH 120.1214.6666.9	GEORGETTE	21.09.2015	BIG STAR	Vogel Roland, Hof
12	195	CH 120.1170.5835.9	BIANCA	15.05.2017	BLOOMING-ET	Stadelmann Hubert, Zeugweid
13	209	CH 120.1254.2548.8	LORNA	01.11.2015	BLOOMING-ET	Brun Josef, Fuchsschnellen
14	208	CH 120.1180.5626.2	BIANGA	28.11.2015	FORTUNO	Banz Fredy, Obflüh
15	207	CH 120.1207.7064.4	LEMINA	20.12.2015	BLOOMING-ET	Brun Josef, Fuchsschnellen
16	197	CH 120.1170.5827.4	HALLA	16.01.2017	HACKER	Stadelmann Hubert, Zeugweid

**Abteilung 13: Melkkühe, 4 Lakt. und folgende**

Experte: Stefan Hodel

1	226	CH 120.1167.2683.9	BEVERLY	07.10.2014	BIVER	Hofstetter Marco, Feldweid
2	230	CH 120.0673.6905.5	JEILA	27.08.2013	JESSYS-JOE	Hofstetter Marco, Feldweid
3	218	CH 120.1207.0133.4	ADRIANA	08.12.2015	ANIBAL-ET	Gasser Josef, Ennetemmen
4	214	CH 120.1244.7315.2	NYOME	13.01.2016	NESCARDO	Hofstetter Marco, Feldweid
5	227	CH 120.1174.4436.7	BAMERA	15.08.2014	SANDRO	Marbacher Roman, Nolle
6	220	CH 120.1202.1266.3	GEENY	02.09.2015	GENOX-BOY	Felder Adrian, Feldhof
7	213	CH 120.1179.2185.1	JOYA	13.09.2016	JONGLEUR-ET	Felder Toni, Obergraben
8	224	CH 120.1173.1531.5	PALMA	28.10.2014	PONGO	Renggli Christian, Baumgarten
9	223	CH 120.1150.6363.8	ROSINA	24.12.2014	JAN	Stadelmann Kurt, Mätteli
10	231	CH 120.0611.4392.7	FIRNA	20.08.2013	FANTASTIC-ET	Vogel Roland, Hof
11	216	CH 120.1144.8118.1	ALKA	12.12.2015	ARAGON	Schöpfer Stefan, Ober Rotmoos
12	228	CH 120.1136.1678.2	GINA	22.05.2014	GERT	Felder Adrian, Feldhof
13	217	CH 120.1207.7063.7	RABEA	10.12.2015	BLOOMING-ET	Brun Josef, Fuchsschnellen
14	232	CH 120.1029.2732.5	WANDA	02.01.2013	WILLIAM BV	Müller Andreas, Mühlacher
15	219	CH 120.1202.1271.7	FORTUNA	22.10.2015	FORTUNO	Felder Adrian, Feldhof



**Abteilung 14: Alte Galtkühe**

Experte: Paul Caduff

1	237	CH 120.0242.0122.0	BLUEEMLI	11.03.2016	BRUTUS	Roos Hansruedi, Widen
2	241	CH 120.1180.5619.4	BAVARIA	03.10.2015	BLOOMING-ET	Banz Fredy, Obflüh
3	242	CH 120.1150.4964.9	BERTI	26.12.2014	BIVER	Bachmann Beat, Blattighüsli
4	235	CH 120.1277.0032.3	CAROL	15.08.2016	CALVIN-ET	Felder Franz, Oberfuhren
5	243	CH 120.1179.2153.0	SANDORA	20.12.2014	SLIKER	Felder Toni, Obergraben
6	239	CH 120.0242.0120.6	GLOEGGLI	14.01.2016	BIVER	Roos Hansruedi, Widen
7	236	CH 120.1274.4234.6	MANUELA	28.04.2016	SULTAN	Schärli Ueli, Schwanderholz
8	238	CH 120.1170.5818.2	BELINDA	09.03.2016	BLOOMING-ET	Stadelmann Hubert, Zeugweid
9	234	CH 120.1254.2570.9	ELDA	01.09.2016	BLOOMING-ET	Brun Josef, Fuchsschnellen
10	240	CH 120.1191.4507.1	BELARIA	01.01.2016	BLOOMING-ET	Vogel Roland, Hof

**Abteilung 15: DL-und HL- Kühe galt**

Experte: Stefan Hodel

1	245	CH 120.1109.7519.6	ANDORA	14.03.2014	GIAN	Banz Fredy, Obflüh
2	244	CH 120.0991.4516.0	GINA	20.12.2012	BONGOLO-ET	Vogel Roland, Wilzigen
3	246	CH 120.0937.3448.3	ESTHI	08.11.2011	PROUD	Schärli Ueli, Schwanderholz
4	247	CH 120.0948.0068.2	FLORA	30.08.2011	ALIBABA	Roos Hansruedi, Widen
5	250	CH 120.0533.9079.7	WACHTEL	02.08.2008	WURM	Renggli Armin, Oberlindershalden
6	249	CH 120.0803.6914.8	ADORA	08.05.2009	CARLOS-ET	Renggli Christian, Baumgarten
7	248	CH 120.0835.2020.1	AJA	01.04.2010	ALIBABA	Felder Adrian, Feldhof

**Abteilung 16: DL-und HL-Kühe melk**

Experte: Paul Caduff

1	259	CH 120.0879.6440.7	JACOBELLIS	10.01.2011	JONGLEUR-ET	Hofstetter Marco, Feldweid
2	254	CH 120.1057.4670.1	BUANNA	15.02.2013	BLOOMING-ET	Hofstetter Marco, Feldweid
3	252	CH 120.1067.8888.5	DONAU	04.01.2014	DARCORY	Felder Toni, Obergraben
4	261	CH 120.0897.4791.6	STRUSSLI	22.11.2010	BROOKER-ET	Banz Fredy, Obflüh
5	263	CH 120.0835.2014.0	AIDA	20.12.2009	AGIO-ET	Felder Adrian, Feldhof
6	262	CH 120.0854.6267.7	PISA	14.05.2010	PROCO	Renggli Armin, Oberlindershalden
7	251	CH 120.1067.8898.4	ADULA	16.09.2014	ASTRO	Felder Toni, Obergraben
8	258	CH 120.0899.4512.1	GINA	10.01.2011	GLENN-ET	Dahinden Josef, Alp
9	233	CH 120.0998.0356.5	SUNITA	09.11.2011	STABILO	Renggli Armin, Oberlindershalden
10	253	CH 120.0715.4636.7	PEPITA	25.03.2013	PRESENT	Felder Adrian, Feldhof
11	264	CH 120.0338.4683.2	AROSA	23.11.2004	PADDY-ET	Zemp Franz, Schluecht